

Are you ready to evolve?

Das ist der Botlr. Das innovativste
Etikettiermaschine auf dem Markt.

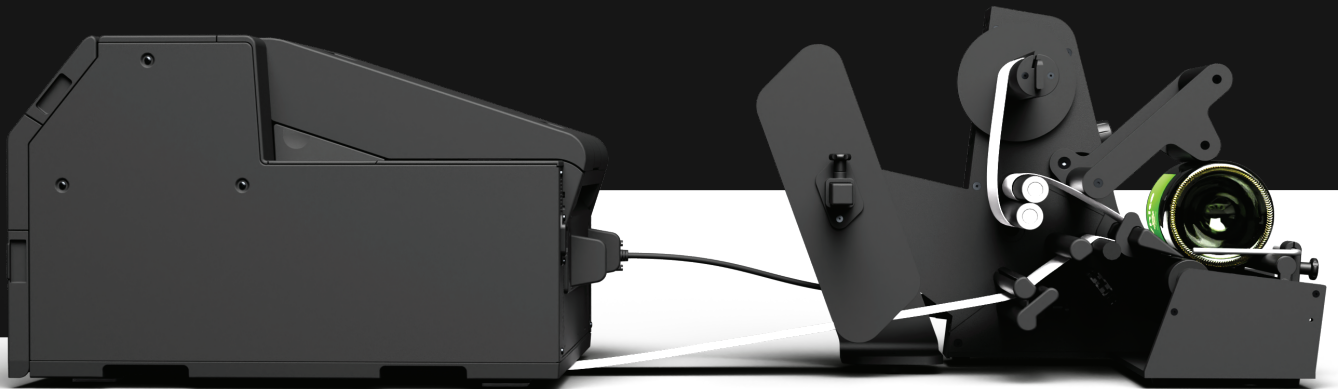


Good day to you,
I'm your Botlr.

botlr

Ein guter Botlr steht nie allein

Kompatibel mit mehreren Thermotransferdruckern
und Farbtintenstrahl-Etikettendrucker.



Botlrs Familie

Unsere ständig wachsende Familie besteht aus Bierbauern, Weingütern, Herstellern von Gin, Spirituosen, Olivenöl, frischen Säften und Smoothies, Sporternährung, Nahrungsergänzungsmitteln, kosmetischen und pharmazeutischen Produkten, Obstkonserven und so weiter.

Wie alles begann

Labelmate ist die Muttergesellschaft von Botlr. Seine Mission ist es, jeden Etikettendruckprozess einfacher, schneller und effizienter zu machen. Durch das Zuhören seiner Kunden entdeckten sie einen spezifischen Bedarf an einer einfach zu bedienenden, langlebigen und effizienten

Etikettiermaschine für runde Flaschen, Gläser, Flakons und so weiter. Während andere kopieren, ist Labelmate innovativ. So wurde Botlr geboren, das sich danach sehnt, Ihre Etikettierprozesse zu vereinfachen.

www.botlr.com

Besuchen Sie unsere Website für weitere Informationen oder um einen lokalen Botlr-Partner zu finden.

Ihr Botlr-Partner

Good day to you. I'm your Botlr



Smart, as a good butler should be.

Die intelligente Technik von Botlr ermöglicht es Ihnen, jede Flasche oder jeden zylindrischen Gegenstand ohne Längenbeschränkung zu etikettieren. Es unterstützt auch Behälter mit einem etwas breiteren Verschlussdeckel, was keine andere Flaschenetikettiermaschine erreichen kann.



Ein scharfes Auge und Liebe zum Detail.

Spitzenleistung in allen Bereichen

Treffen Sie Botlr. Die innovativste Etikettiermaschine auf dem Markt. Botlr glaubt, dass niemand Stunden damit verbringen sollte, Einstellungen und Messungen anzupassen. Wenn Sie Botlr aus der Verpackung nehmen, ist er sofort einsatzbereit. Das ist unsere No-Nonsense-Philosophie.

Botlr sorgt für **eine perfekte Etikettenpositionierung**, vom ersten bis zum letzten Etikett. Seine Fähigkeit, die Position des zweiten Etiketts genau 180° gegenüber dem ersten automatisch zu berechnen, macht ihn einzigartig.

Sein **breiter OLED-Bildschirm** zeigt Anweisungen für eine perfekte Etikettenapplikation an und die integrierten Sensoren liefern bei Bedarf eine Live-Antwort.

Bis
300 mm

**Etiketten-
rollendurchmesser**

Bis
120 mm

Flaschendurchmesser

Die **patentierte Technologie** von Botlr misst den Flaschendurchmesser und berechnet automatisch, wo das erste und (optional) zweite Etikett im 180°-Winkel gegenüber angebracht werden muss ... oder woanders. Verschenden Sie keine Zeit mehr mit dem manuellen Anbringen von Etiketten. Es ist Zeit, sich weiterzuentwickeln. Lassen Sie Botlr für sich arbeiten.

Vorteile

+ Patentierte Technologie

Seine patentierte Technologie berechnet automatisch jeden Flaschendurchmesser und bringt Ihre Etiketten exakt um 180° gegenüberliegend oder an jeder gewünschten Stelle an.

+ Kostenreduzierung

Nur BotlR etikettiert täglich über 8.000 Flaschen. Das sind bis zu 1.400 Flaschen pro Stunde.

+ Flexibel

BotlR kann alle Flaschen oder Behälter mit einem Durchmesser von 13 mm bis 120 mm ohne Längenbeschränkung handhaben.

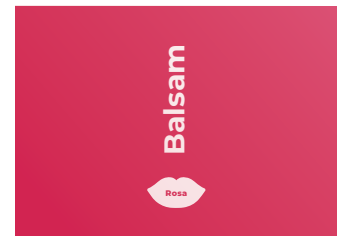
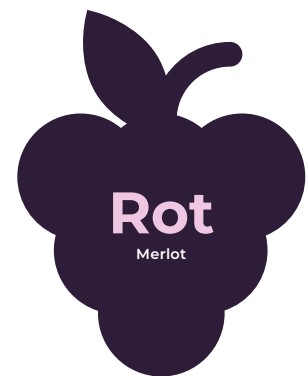
+ Transparentes Etikett

Mit BotlR können Sie sogar transparente Etiketten mühelos und ohne Mängel anbringen.

Jede Größe, Form, irgendein Material

BotlR verarbeitet ein oder zwei Etiketten, transparente Etiketten, ein zweites Etikett mit unterschiedlichen Abmessungen auf derselben Etikettenrolle, zwei Etiketten mit unterschiedlicher Lückengröße und Etiketten in Sonderformen und -stärken. Das ist beispiellos.

Abgesehen davon unterstützt BotlR Etikettenrollen mit einem Durchmesser von bis zu 300 mm und einem Gewicht von 6 kg. Er kümmert sich auch darum, das Trägermaterial zu sammeln, was Ihre Arbeit so viel effizienter macht.



Warum glauben Sie uns?

Wenn Sie selbst sehen können.

Wenn Sie mehr über die Verwendung und Installation von BotlR erfahren möchten, Sie können unser vollständiges Video auf unserer Website botlr.com ansehen.



Gehen Sie zu botlr.com/how-it-works





Patentierte Technologie

Die Botlr-Technologie misst automatisch den Durchmesser der präsentierten Flasche oder des zylindrischen Objekts

Kompatibilitäten und Add-Ons

- Laser
 - Mehrfarbiger Etikettendruck
-

Beschriftungsmöglichkeiten

- 1 oder 2 Etiketten
 - Transparente Etiketten
 - zweites Etikett mit unterschiedlichen Abmessungen auf derselben Etikettenrolle
 - Zwei Etiketten mit unterschiedlicher Lückengröße
 - Etiketten mit einzigartigen Formen und Stärken
 - Max. Etikettenrollenbreite 240 mm
 - Max. Etikettenrollendurchmesser 300 mm
 - Max. Etikettenrollengewicht 6 KG
-

Größe und Gewicht

- | | | | |
|----------|--------|-----------|--------|
| → Höhe | 364 mm | → Tiefe | 533 mm |
| → Breite | 376 mm | → Gewicht | 14 kg |
-

Stromversorgung

- Eingang 100-240V- 1.5A
- Ausgang 24V-DC-2.7A

